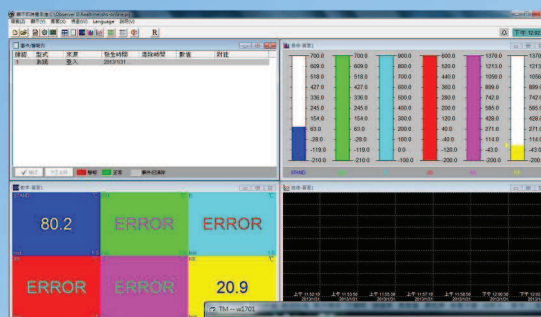
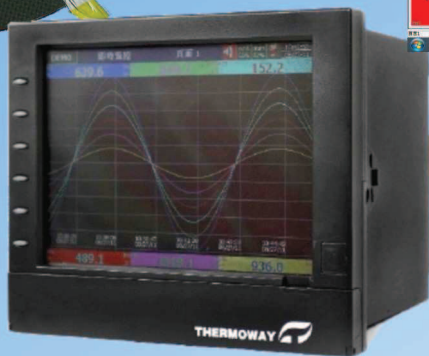
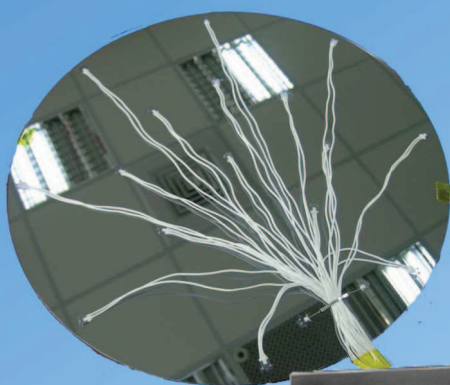
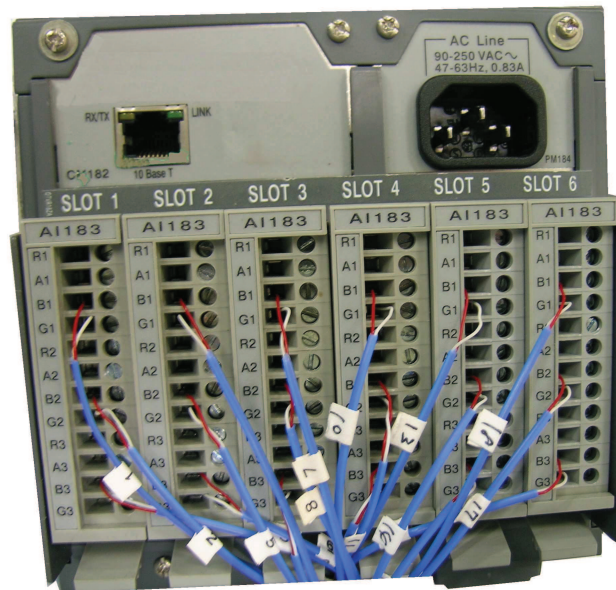


# TC Wafer 溫度監測系統 操作說明書



TW-BR 與 TW-NB 連接

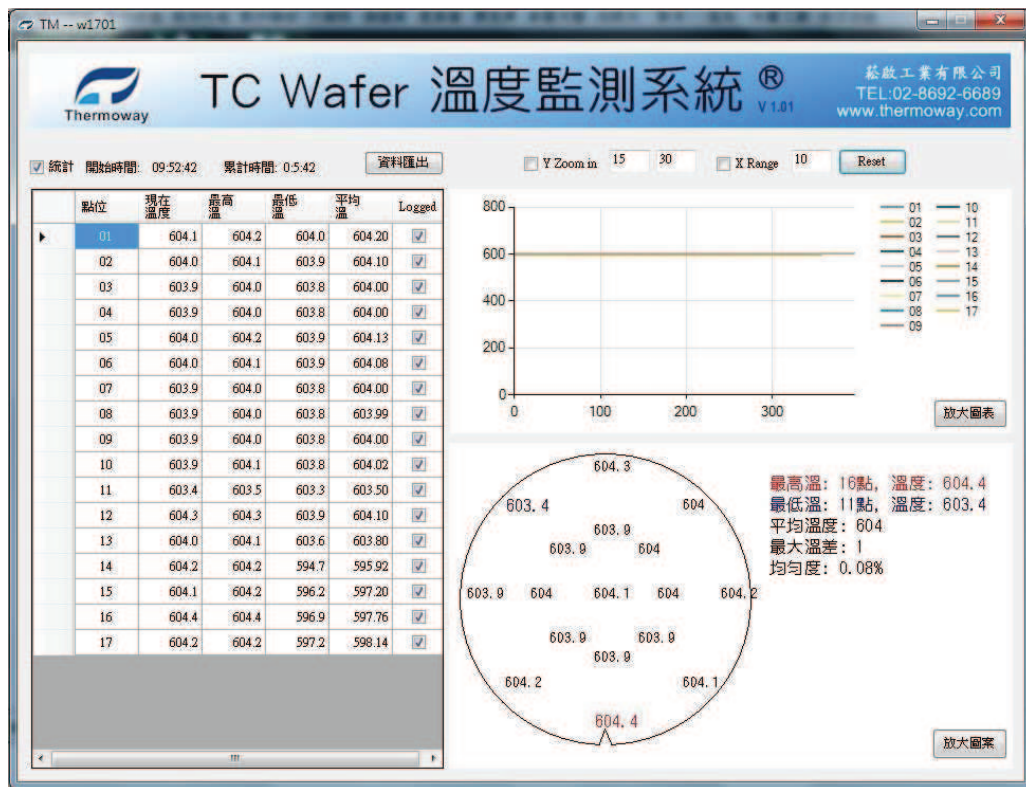
TW-BR 背面左上有一乙太網路連接孔 如下圖：  
該孔下方有標示 10 Base T



承上，背面右上方為電源接入孔，可接受 AC90-250 Volt 電源

TW-NB 為電腦系統(Note Book) 需連接電源及乙太網路線，利用 RealTimeViewer 及 ThermoMonitor 程式監看 TC Wafer 溫度變化。

主畫面：



左側:現況及統計數字表

右上:曲線圖

右下:TC Wafer 配置圖 最高溫最低溫追蹤

### CheckBox :

統計: 勾選後左側數字表會出現各點最高溫、最低溫、平均溫度

畫面上並會顯示 開始統計時間及累計時間

Logged: 勾選的點才會在右側的曲線圖及 TC Wafer 配置圖 中顯示及統計

Y Zoom: 勾選後 曲線圖 Y 軸會依 Y Zoom 右側的兩個溫度設定值為最大最小值範圍顯示。

X Range: 勾選後 曲線圖 X 軸會依 X Range 右側數值，僅會顯示最後該數值的點數 (秒數)

### 按鈕 :

資料匯出: 可即時將目前記錄的資料轉出為 CSV 檔

Reset: 將曲線圖所有放大縮小等設定都取消，依使用狀況可能需要按數次 reset 才會回到預設顯示方式

放大圖表: 將曲線圖放大方便觀察，放大後有 回主畫面 按鈕可回到主畫面

放大圖案: 將 TC Wafer 配置圖放大方便觀察，放大後有 回主畫面 按鈕可回到主畫面

## 曲線圖局部放大：

1. 當需要觀察某一區塊曲線變化時，僅需使用滑鼠左鍵拖曳出觀察的區塊，放開滑鼠後曲線圖即放大所拖曳出來的區塊曲線，方便觀察。
2. 以上動作可連續數次，持續放大。
3. 可按 reset 按鈕回復上一個區塊範圍，連續按 reset 可回到預設顯示方式



## TC Wafer 配置圖：

1. 僅顯示及統計 logged 有勾選的點
2. 最高、低溫度若同時多點相同則會顯示多行
3. 平均值也只統計 logged 有勾選的點
4. 最大溫差只統計 logged 有勾選的點，最高溫與最低溫之溫度差異
5. 均勻度只統計 logged 有勾選的點，公式為(最高溫-最低溫)/(2\*平均溫度)\*100%

